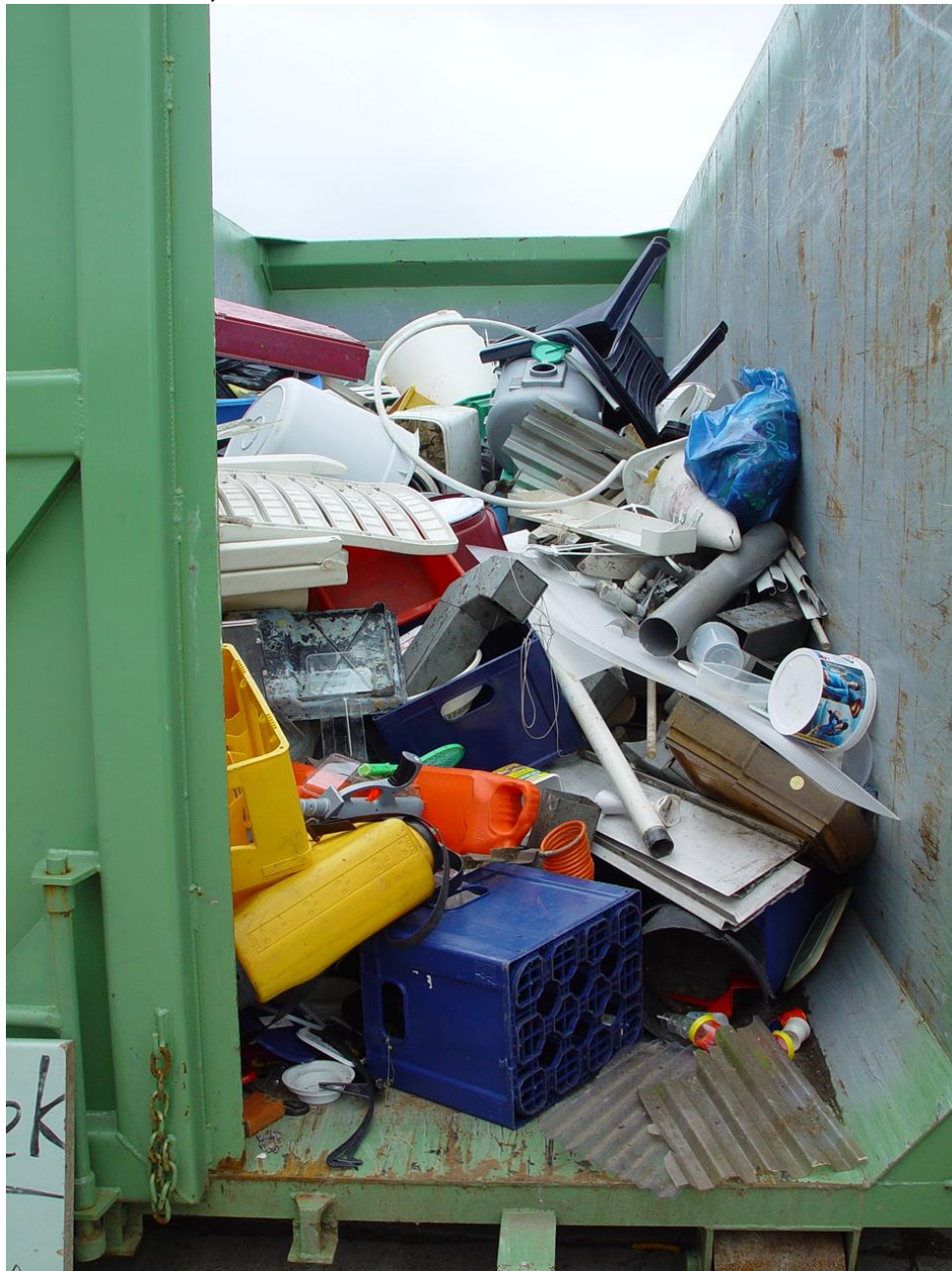


TOEGANGSSYSTEEM OP RECYCLAGEPARK

In Vlaanderen geldt het principe 'de vervuiler betaalt'. Je kan onmiddellijk betalen met een betaalkaart voor de afvalstoffen die je naar het recyclagepark gebracht heeft. Wat volgt is een duidelijk overzicht van dit systeem.



Info:
Milieudienst Assenede
Kasteelstraat 1-3
9960 Assenede
tel: 09/341 95 92
fax: 09/341 95 99
e-mail: milieu@assenede.be



TARIEVEN AFVALSTOFFEN

Gebaseerd op de hoeveelheid afvalstof (per soort) dat je op het recyclagepark aflevert, zal jaarlijks een factuur opgemaakt worden. Volgende tarieven gelden:

Afvalfractie	Kostprijs laagste trap (tot 1 m ³ /j)	Kostprijs middelste trap (>1 m ³ /j tot 3 m ³ /j)	Kostprijs hoogste trap (> 3 m ³ /j)
Niet-recycleerbaar bouwafval	50 €/m ³	50 €/m ³	100 €/m ³
Gipshoudend bouwafval	Gratis	50 €/m ³	100 €/m ³
Zuiver bouwafval	15 €/m ³	15 €/m ³	25 €/ m ³
Asbesthoudend bouwafval	Gratis	30 €/m ³	100 €/m ³
Vlak glas	5 €/m ³	15 €/m ³	25 €/m ³
Papier en karton	Gratis	Gratis	5 €/m ³
Autobanden	Gratis maar beperkt tot 2 autobanden per dag.		
Fietsbanden	Gratis tot 10 stuks/j € 1/stuk		
Houtafval	Gratis	15 €/m ³	25 €/m ³
Brandbaar afval (> 0,5 meter)	25 €/m ³	25 €/m ³	50 €/m ³
Landbouwfolie	25 €/m ³	25 €/m ³	50 €/m ³
Groenafval	5 €/m ³	15 €/m ³	15 €/m ³
Boomwortels	2,5 € voor diam ≤ 0,5m 10 € voor diam > 0,5m		
E.P.S.	Gratis	5 €/m ³	5 €/m ³
AEEA (afgedankte elektrische en elektronische apparatuur)	Gratis maar beperkt tot 2 stuks per dag		
Frituurolie	Gratis tot 20 liter per jaar € 0,50/l		
Frituurvet	Gratis tot 10 kg per jaar € 0,50/kg		
Industriële oliën	Gratis tot 10 liter per jaar € 0,50/l		
TL-lampen	Gratis tot 20 stuks per jaar € 1,25/stuk		
Autoaccu's	Gratis tot 2 stuks per jaar € 1,25/stuk		
K.G.A.	Gratis tot 10 kg of 10 liter/jaar € 1,25/l of kg		
Zuivere folies	Gratis	5 €/m ³	5 €/m ³
Harde plastics	Gratis	5 €/m ³	25 €/m ³
Oude metalen	Gratis		
Flessenglas	Gratis		
Herbruikbare goederen	Gratis		
Textiel	Gratis		
Spaarlampen	Gratis		
Kurk	Gratis		

HOE WERKT HET SYSTEEM OP HET RECYCLAGEPARK

Stel: je hebt je afval in de auto geladen en rijdt richting recyclagepark om daar alles af te leveren. Welke stappen moet je doorlopen?

1. Aan de ingang van het recyclagepark wacht je op de parkwachter. De parkwachter steekt jouw identiteitskaart in de daartoe dienende zuil. Hiermee herkent de computer je als inwoner van Assenede.
2. De parkwachter van het recyclagepark bekijkt de hoeveelheid afval die je bij je hebt. Hij schat de betalende hoeveelheden en voert dit in via zijn handcomputer.
3. Je kan onmiddellijk betalen met je betaalkaart. Je ontvangt een ticket met daarop de aangevoerde hoeveelheid en het betaalde bedrag.
4. De slagboom gaat open en je krijgt toegang tot het recyclagepark.
5. Je deponeert alle afval in de correcte container en verlaat het recyclagepark.



Afdekken en vastmaken van lading is verplicht!

Op weg van en naar het recyclagepark zwerft regelmatig afval rond. Veelal wordt dit veroorzaakt door het niet goed vastmaken van de afval- en materiaalstromen op de aanhangwagen, of door het overladen van de aanhangwagen.

Het opruimen van dat zwerfend afval – het is eerder een ‘sluikstort’ – kost de gemeente tijd en geld. Maar dit kan vermeden worden wanneer iedereen waakt over het correct vastbinden of afdekken van de lading op de aanhangwagen. Dit is trouwens verplicht volgens de Wegcode.



Recyclagepark Assenede
Hendekenstraat 1
9960 Assenede
tel en fax 09 373 54 84

Openingsuren

dinsdag	van 10.00 tot 12.00 uur en van 13.00 tot 18.00 uur
woensdag	van 13.00 tot 18.00 uur
donderdag	van 9.00 tot 12.00 uur
vrijdag	van 13.00 tot 18.30 uur
zaterdag	van 09.30 tot 12.00 uur en 13.00 tot 16.30 uur